



YURT DIŐI PAZAR DESTEK PROGRAMI

KOSGEB'le
Daha Gçl

GENEL BİLGİLENDİRME VE PROJE HAZIRLAMA



KOBİLER BYR TRKİYE BYR!

YURT DIŐI PAZAR DESTEK PROGRAMI KAPSAMINDA PROJE HAZIRLANIRKEN DİKKAT EDİLMESİ GEREKEN HUSUSLAR



YURT DIŐI PAZAR DESTEK PROGRAMI



PROJE NEDİR?



Belirli bir yerde



Belirli bir zaman ve bütçe çerçevesinde



Bir başlama ve bitiş noktasına sahip



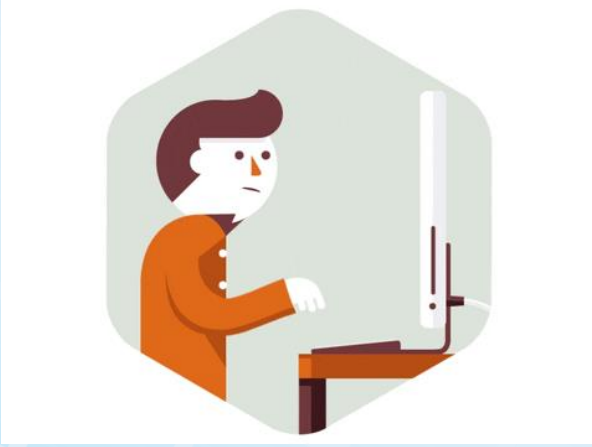
Hedeflenen belirli amaçların gerçekleştirilmesine

yönelik olarak planlanan faaliyetler bütünüdür.



YURT DIŐI PAZAR DESTEK PROGRAMI

KOSGEB'e Sunulacak Bir Proje Nasıl Olmalıdır?



⦿**Projenin amacı;** net olarak tanımlanmış, açık olarak ifade edilmiş ve okunduğunda farklı anlamlar çağrıştırmayacak, **gerçekçi ve somut çıktılar** üreten nitelikte olmalıdır.

⦿**Tek bir etkinlik (faaliyet)** proje olarak değerlendirilemez.

⦿Proje, birkaç etkinlik veya faaliyetlerin bir araya gelmesiyle, bazı sonuçların elde edilmesini içermelidir.

⦿Elde edilen sonuçlar; **ölçülebilir olmalıdır.**

YURT DIŐI PAZAR DESTEK PROGRAMI

Proje Hazırlamanın Temel Adımları

Proje temel kurgusu, destek programına uygun proje konuları ile işletmenin mevcut durum ve hedeflerinin eşleŐtiğinden emin olunduktan sonra,

amaç > hedef > faaliyet > faaliyeti gerçekleŐtirecek harcama kalemleri (gider kalemleri)

sıralaması ile oluşturulmalı ve detaylandırılmalıdır.



YURT DIŐI PAZAR DESTEK PROGRAMI

Proje Hazırlamanın Temel Adımları

- Proje amacı için belirlenen hedeflerin ve gerçekleştirilecek faaliyetlerin çıktıları ile birlikte listelenerek önceliklendirilmesi,
- Projenin konusuna ve amaçlarına uygun beceri/uzmanlığa sahip kişilerden oluşan proje takımının seçilmesi,
- Faaliyet çıktı ilişkisinde işletme kapasitesine uygun harcama kalemlerinin seçilmesi,
- Proje bütçesi oluşturmaya yönelik gerekli piyasa araştırması yapılarak uygun maliyetlerin tespit edilmesi,
- Faaliyet-zaman planı ve planın tamamlanması için bütçe kaynaklarının oluşturulması,



Not: Faaliyet-zaman planı oluşturulmasına ilişkin kritik hususlar, kılavuzun “Başvuru Formunun Doldurulmasına İlişkin Hususlar” bölümündeki Faaliyet-Zaman Planı başlığı altında belirtilmiştir.

YURT DIŐI PAZAR DESTEK PROGRAMI

Proje BaŐvuru Formu Doldurulurken Dikkat Edilecek Hususlar



YURT DIŐI PAZAR DESTEK PROGRAMI

Başvuru Formu Doldurulurken Dikkat Edilecek Hususlar

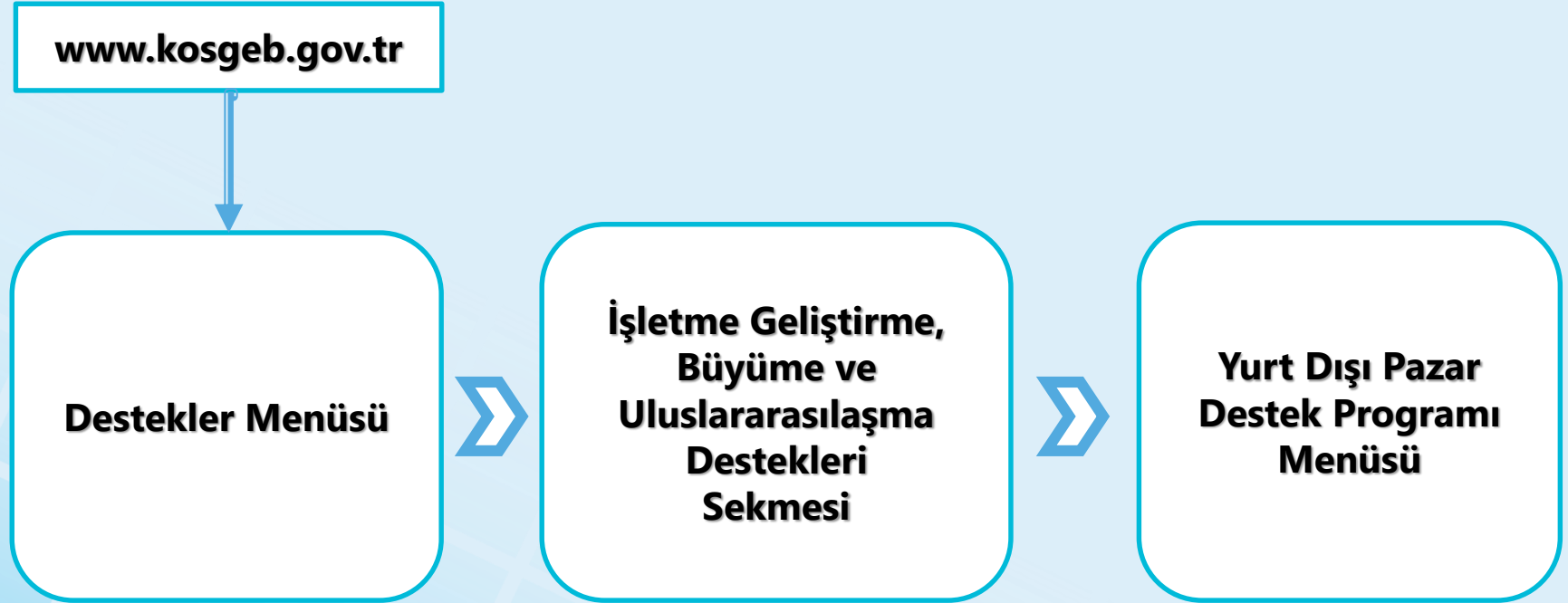
Proje oluşturulmadan önce;

- Proje başvuru formunun tamamı gözden geçirilmeli,
- Her bir bölüme, bölüm başındaki açıklamalara uygun olarak neler yazılacağı tasarlanmalıdır.
- ✓ Bu şekilde, tekrarlardan kaçınılmış ve her açıklama uygun proje bölüm başlığı altına konumlandırılmış olacaktır.
- ✓ Proje Başvuru Formuna yazılacak her bilgi, değerlendirmeye esas teşkil edecektir.



YURT DIŐI PAZAR DESTEK PROGRAMI

Yurt DıŐı Pazar Destek Programı mevzuatı ve rnek formlara eriŐmek iin;



YURT DIŐI PAZAR DESTEK PROGRAMI

PROJE BAŐVURU FORMU

- ⦿ **BaŐvuru Sahibi:** İŐletmenin ticari unvanı yazılmalıdır.
- ⦿ **Vergi No/TC Kimlik No:** Őirketler için Vergi No/Őahıs İŐletmeleri için TC Kimlik No yazılmalıdır.
- ⦿ **Proje Yetkilisinin Adı, Soyadı:** İŐletme adına projeyi yürütmekle ve iŐletme adına sınırsız imza yetkisi olan kiŐinin adı ve soyadı yazılmalıdır.
- ⦿ **Projenin Adı:** Proje adının proje içeriĐini yansıtacak Őekilde belirlenmesi gerekmektedir. Proje adı, mümkün olduĐunca kısa olmalıdır.
Örnek: «Kuzey Afrika Ülkelerine Terletmeyen KumaŐ İhracatı»
- ⦿ **Projenin Kısa Tanıtımı:** Proje ile iŐletmenin amacı ve hedefleri, projeye neden ihtiyaç duyulduĐu, hangi ürünler ve hangi ülkelerin hedeflendiĐi, 100 kelimeyi aŐmayacak Őekilde açıklanmalıdır. Bu bölümde İŐletmeyi tanıtıcı bilgilere deĐil, projeyi tanıtıcı bilgilere yer verilmelidir.

PROJE BAŐVURU FORMU

- ⦿ **Proje Süresi (ay):** Proje süresi en az 8 ay, en fazla 24 aydır. İőletme tarafından revizyon talep edilmesi halinde, proje süresi 24 ayı aőmamak kaydıyla Kurul kararı ile 8 aya kadar ek süre verilebilir. Desteklenecek proje süresi 4 ayın katları őeklinde belirlenir. Faaliyet-zaman planı 4'er aylık dönemleri kapsar.
- ⦿ **Faaliyet Gösterdiđi Sektör (NACE Kodu): ***
- ⦿ **İőletmenin Teknoloji Düzeyi: ***
- ⦿ **İőletmenin İhracat yapma Durumu: ***
- ⦿ **İőletmenin E Ticaret Yapma Durumu:**
- ⦿ **Yurt İçi Marka Tescil Belgesi: ***
- ⦿ **Gelir Tablosu Bilgileri: ***
- ⦿ **Çalıőan Bilgileri: ***

* İlgili Kurum/Kuruluőlar ile imzalanan Veri Paylaőımı Protokolleri kapsamında KOSGEB tarafından temin edilecektir.



YURT DIŐI PAZAR DESTEK PROGRAMI

PROJE BAŐVURU FORMU

KOSGEB KOBİ ve GiriŐimcilik Ödülleri kapsamında kategori birinciliđi bulunan iŐletmelere iliŐkin dikkat edilecek hususlar (BaŐvuru Formu 1.2.1.1.):

- BaŐvuru sahibi iŐletme, baŐvuru tarihinden geriye son 3 (üç) yıllık süre içerisinde KOSGEB KOBİ ve GiriŐimcilik Ödülleri kapsamında kategori birincisi olarak ilan edilmiŐse ve iŐletmenin bu kapsamda ilave destek oranından yararlanma talebi varsa beyan kutucuđu iŐaretlenmeli ve bilgiler doldurulmalıdır.

Açık Kaynak Kodlu Yazılım kullanımına iliŐkin hususlar (BaŐvuru Formu 1.2.1.2.):

- Açık Kaynak Kodlu Yazılımın, projenin ana hedeflerine ulaŐılması ve beklenen sonuçların elde edilmesi için önemli ve gerekli olması durumunda, baŐvuru formunda belirtilmesi gerekir.
- Proje baŐvurusunda beyan edilen Açık Kaynak Kodlu Yazılım türü proje revizyonu ile deđiŐtirilemez ve sonradan projeye eklenemez.

YURT DIŐI PAZAR DESTEK PROGRAMI

PROJE BAŐVURU FORMU

Proje ile beklenen ıktılar (BaŐvuru Formu 1.3): Proje sresi sonunda elde edilmesi beklenen somut ve llebilir ıktılar deęerlendirmeye esas olacak Őekilde kısa ve net olarak tanımlanmalıdır. “Beklenen sonular” olarak tanımlanan hususlar, hedeflere eriŐme dzeyi ve proje sonucunun baŐarılı veya baŐarısız tamamlanma kararının alınmasında etkili olacaktır.

Proje Bilgi Dokmanı (BaŐvuru Formu 2): Doldurulması zorunludur. [|>|](#)

Faaliyet – Zaman Planı (BaŐvuru Formu 3): Program kapsamında desteklenecek projenin sresi; Faaliyet-Zaman Planı ile uyumlu olmalı, 4. Blmde yer alan Proje Gider Grubu ve Trleri Tablosunda talep edilen personelin alıŐma sresi belirtilen proje sresini aŐmamalıdır.



YURT DIŐI PAZAR DESTEK PROGRAMI

PROJE BAŐVURU FORMU

Talep Edilen Proje Giderleri (BaŐvuru Formu 4): Projede ngrlen giderler; proje faaliyetleri ve hedefleri iin gerekli ve tutarlı olmalı ve proje btcesine esas proje giderlerinin tanımlaması yapılmalıdır.

KOSGEB tarafından desteklenecek 6 temel gider grubu vardır.

Personel baŐlıđı haricinde her bir gider gurubu; giderin tr, giderin adı, asgari teknik zellikleri, miktarı, birimi, ilgili faaliyeti, tahmini bedeli, talep edilen destek tr ile oluŐmaktadır.

Hizmet grubu baŐlıđı altında bulunan danıŐmanlık gideri iin danıŐmana ait T.C Kimlik Numarası ve isim bilgileri de talep edilmektedir.

***** Proje, faaliyetlere uygun olarak en az iki farklı gider grubundan oluŐmalıdır. *****

PROJE BAŐVURU FORMU

Talep Edilen Giderler (BaŐvuru Formu 4.1):

4.1. TALEP EDİLEN GİDERLER								
Sıra No	Destek Adı	Gider Grubu	Gider Türü	Giderin Adı*	Miktarı/Projede Çalışacağı Süre**	Birimi	Tahmini Bedel (KDV Hariç - TL)	Destek Türü (Geri Ödemeli ve Geri Ödemesiz)
1								
2								
...								
8***	<i>Personel Giderleri Desteęi</i>	<i>Personel</i>	<i>Yeni</i>	<i>Tercüman</i>	<i>16</i>	<i>Ay</i>	<i>****</i>	<i>Geri Ödemesiz</i>
TOPLAM								

(*) Personel destekleri için "Projedeki görevi" yazılacaktır.

(**) Personel destekleri için projede çalışacağı ay yazılacaktır. 2 personel istihdam edilecek ise her bir personel için personel çalışma süreleri, nitelikleri vb. yazılmalıdır.

(***) Örnektir

(****) Yazılım tarafından hesaplanır.



YURT DIŐI PAZAR DESTEK PROGRAMI

PROJE BAŐVURU FORMU

Gider-Faaliyet İliŐkisi (BaŐvuru Formu 4.2): (ÖRNEK)

4.2. GİDER - FAALİYET İLİŐKİSİ				
Sıra No	Giderin Adı	Asgari Nitelikler / Teknik Özellikler*	İlgili Faaliyet**	Kullanım Amacı/ Projedeki Görevi
1	Yazılım ve Lisans Alımı	İ7 işlemcili, 500 GB Hard Diskli, 8 GB Ramli Dizüstü	Tasarım Faaliyeti	Projenin yürütülmesi
2	Yurt DıŐı Fuar Katılımı (Ülke)...(Şehir/...(tarih)-..... Fuarım2'lik stand alanında katılım	Tanıtım /İŐbirliĐi
3	Tanıtım	Yurt DıŐı Basılı Dergi'de reklam verilmesi	Tanıtım faaliyeti	Reklam-tanıtım
4	Hizmet Alımı Saat/Gün Gümrük Rejimi Eğitimi	Eğitim faaliyeti	Eğitim
...				
8***	Personel	Lisans, Uluslararası İliŐkiler Bölümü	Hedef ülkelere ziyaret ve tanıtım faaliyeti	İletiŐim Koordinatörü

(*) Personel destekleri için "Öğrenim Durumu", "Mezuniyet/Uzmanlık Alanı" yazılacaktır.

(**)Proje kapsamında yer alan her gider, en çok ilgili olduĐu faaliyet ile iliŐkilendirilir.



PROJE BAŐVURU FORMU

Giderlere İliŐkin Piyasa Fiyat AraŐtması Bilgileri (BaŐvuru Formu 4.3): (ÖRNEK)

4.3 GİDERLERE İLİŐKİN PİYASA FİYAT ARAŐTIRMASI BİLGİLERİ*		
Sıra No	Giderin Adı	Piyasa Fiyat AraŐtması Bilgileri**
1	Yurt DıŐı Fuar Katılımı	Teklifin AlındıĐı İŐletmenin Adı Fuarcılık
		Teklifin AlındıĐı Tarih .../.../....
		E-posta@.....
		Telefon
		Web Adresi
		Toplam Fiyat Teklifi (KDV Hariç TL)TL
2		Teklifin AlındıĐı İŐletmenin Adı
		Teklifin AlındıĐı Tarih
		E-posta
		Telefon
		Web Adresi
		Toplam Fiyat Teklifi (KDV Hariç TL)

(*) Personel giderleri iŐin doldurulmayacaktır.

(**) Piyasa Fiyat AraŐtması bilgileri gidere iliŐkin teknik özellik ve fiyat bilgilerini kapsayan iŐeriklere yer verilmesi kaydıyla; proforma, teklif mektubu, hizmet saĐlayıcı web sitesinden alınan ürün-fiyat bilgisi, hizmet saĐlayıcının fiyat teklifine iliŐkin e-postası gibi yollarla temin edilebilir.

YURT DIŐI PAZAR DESTEK PROGRAMI

PROJE BAŐVURU FORMU

Bütçe ve Finansman (Başvuru Formu 5)

Desteęe Konu Gider Bütçesi (Başvuru Formu 5.1.): Desteęe Konu Gider Bütçesi tablosu, Proje Başvuru Formu'nun 3. Bölümüne veri giriőı yapılan bilgilerin KBS tarafından otomatik olarak getirildięi tablodur. İőletme, bu tablodan ilgili gider grubu başlıklarına ait verileri kontrol etmelidir.

5.1. DESTEęE KONU GİDER BÜTÇESİ		
Destek Adı	Gider Grubu	Desteęe Göre Gider Grubu Toplamı (TL)
GENEL TOPLAM		

Giderlerin Finansmanı Tablosu (Başvuru Formu 5.2): KOSGEB'den talep edilen Destek Tutarları KBS tarafından otomatik getirilecek olup, kalan tutar işletme tarafından karşılanacak özkaynak finansmanını (Şahıslardan Alınan Borçlar, Banka Kredisi, nakit para) ifade etmektedir. İşletme de finansman kaynaęını tabloya işlemelidir.

5.2. GİDERLERİN FİNANSMANI	
Öz Kaynak	
Dıő Kaynak (Şahıslardan Alınan Borçlar, Banka Kredisi, KOSGEB Destek Tutarı)	
GENEL TOPLAM	





YURT DIŐI PAZAR DESTEK PROGRAMI



**KOSGEB'le
Daha Güçlü**

TEŐEKKÜR EDERİZ

Sorularınız için: uluslararasıilastirma@kosgeb.gov.tr